

Cell Power

重组稳定细胞系服务



为什么选择金斯瑞成为您的稳定细胞系供应商？

- ✔ 7年稳定细胞系构建经验 & 600多个成功案例
- ✔ 完全定制化：适用于任何目的基因和宿主细胞
- ✔ 细胞系鉴定：多样化的体外分析方法
- ✔ 提供稳定克隆细胞库

选择Cell Power, 避开稳定细胞株构建中的常见问题

- ❌ 重复的质粒制备工作, 低转染效率, 冗余的克隆挑选工作
- ❌ 无法将目的基因转染进入特定细胞系
- ❌ 错过细胞生长期
- ❌ 基因大小 (2kb) 对克隆和转染的限制

Cell Power 重组稳定细胞库 (株)

金斯瑞为您的稳定细胞株构建提供灵活的解决方案。慢病毒转染确保高转染效率, qPCR验证保证稳定细胞库中包含表达目的基因的细胞株。收发样品时进行支原体检测确保细胞不受污染。

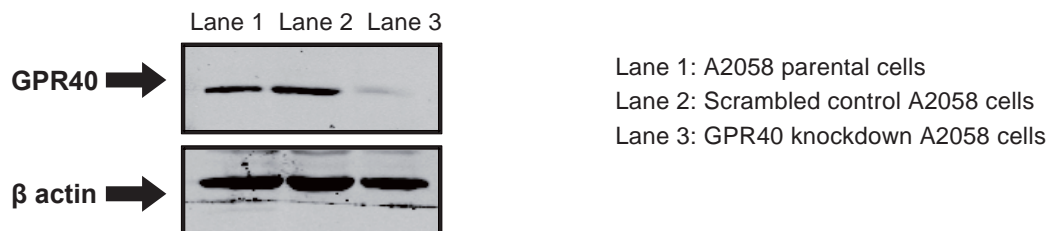
Cell Power 服务	交付物	交付时间
稳定细胞库	<ul style="list-style-type: none"> • qPCR验证 • 分析报告 2管细胞 (1*10 ⁶ /管)	8~10周
稳定单细胞克隆	<ul style="list-style-type: none"> • 2管细胞 (3*10⁶) • qPCR验证 • 分析报告 	12~16周

*Depending on growth curve of host cell and effect of gene-of-interest on host cell growth

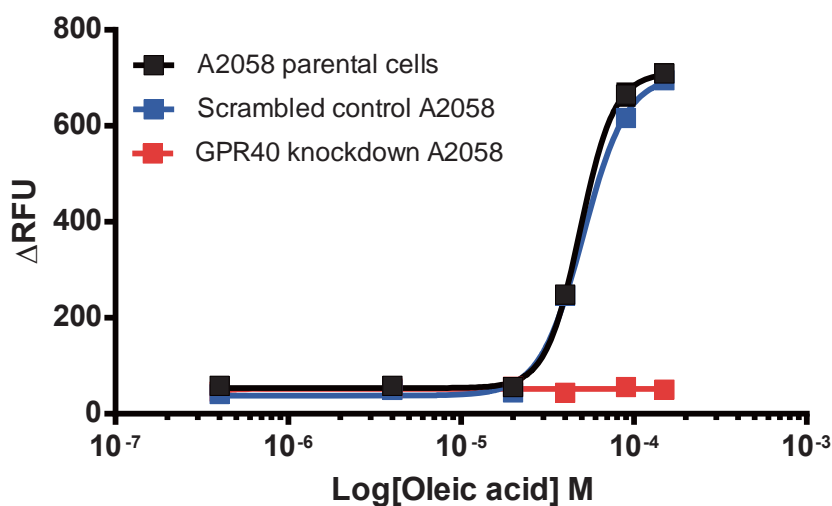
Protein of interest	Additional validation services
Immune-checkpoint	Co-culture and mixed lymphocyte reaction assays
Membrane receptors	FACs analysis, ELISA or Western Blot
GPCRs	Calcium mobilization, cAMP, IP-1, radiometric binding assays
Ion channels	Electrophysiology and radiometric assays
Proteases or other enzymes	Substrate conversion assays
Nuclear receptors	Reporter gene assays
Cytokines	Proliferation or other relevant assays

Case Study: 通过稳定表达反义基因 下调GPR40在A2058细胞中的表达水平。以下的确证研究表明GPR40蛋白表达水平下调，功能缺失。

A. Western blot analysis on GPR40 knockdown A2058 cell line. Lane 3 below showed significantly decrease in GPR40 expression.



B. Calcium mobilization analysis of GPR40 knockdown A2058 cell line. Activation of calcium mobilization in GPR40 knockdown A2058 cells was completely abolished (red square) as compared with control cell lines (black and blue squares).



传统转染方法:

除了基于慢病毒的转染方法，金斯瑞也为您提供非病毒转染平台。我们可以为您：

- 将任何不同形式的基因转染进入不同的宿主细胞
- 进行瞬时转染以及稳定转染
- 以优惠的价格获得您的目的细胞系

询问及订购:

✉ bioassay@genscript.com.cn

☎ 400-025-8686-5809

www.genscript.com.cn